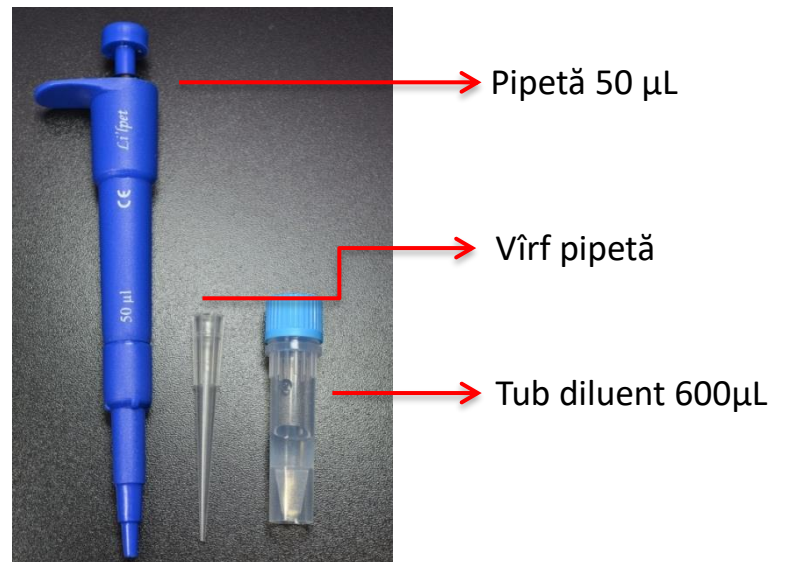
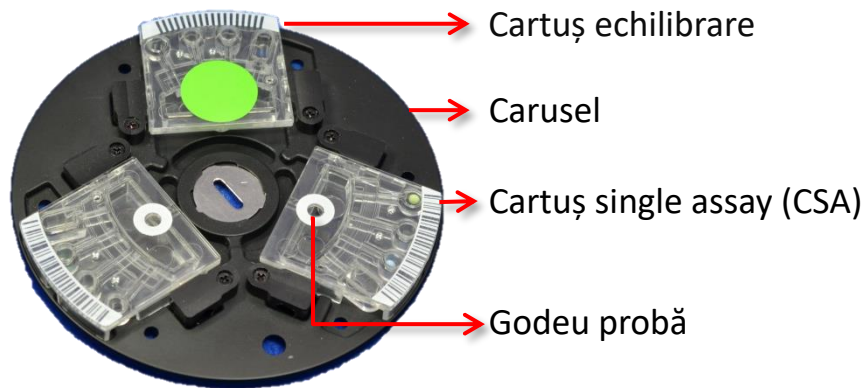


◆ Carusel cartușe single assay



◆ Analiza probei

Pas 1: Centrifugarea sîngelui integral pentru a obține plasmă sau ser

Urmați instrucțiunile de operare a centrifugii pentru a vă asigura că obțineți o separare suficientă.

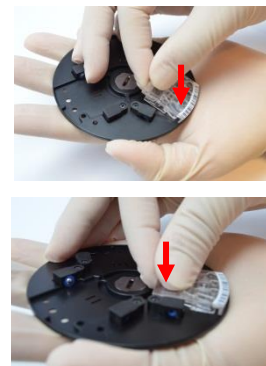
Pas 2: Pregătirea cartușului single assay (CSA)



Cod de bare



Margine ridicată



1. Rupeți plicul de aluminiu al cartușului pornind de la marginea secționată.

2. Extrageți CSA din plic utilizînd mănuși fără pudră pentru a evita contaminarea godeurilor cu reagenți.

3. Fixați CSA cu codul de bare pe marginea exterioră aliniind canalul pe marginea ridicată exterioră.

4. După aliniere apăsați CSA pe poziție în carusel.

5. Trebuie să fie 3 CSA-uri pe carusel. Plasați 1 sau 2 cartușe de echilibrare în locașurile libere, în funcție de cîte CSA veți analiza.
***Nu folosiți un CSA ca și cartuș de echilibrare.**

Pas 3: Pregătirea probei și procesul de analiză



600 μL ←



6. Tubul de diluție conține 600 μL de diluent. Înainte de utilizare **agitați tubul de cîteva ori** pentru a elimina picăturile fixate sub capac. (Culoarea albastră este doar pentru a evidenția nivelul de lichid.)

7. Utilizați pipeta albastră de 50 μL pentru a extrage 50 μL de probă (**plasmă sau ser**), și apoi injectați proba în partea de sus a tubului de diluent, de-a lungul peretelui.
8. După injectare închideți bine capacul și întoarceți tubul **de vreo 10 ori** pentru a amesteca bine soluția.

9. Înlocuiți **vîrf** cu un **nou vîrf de pipetă**, apoi cu pipeta albastră de 50 μL injectați **100μL de probă diluată** în godeul de probă cu **două pipetări**.

*** Asigurați-vă că CSA-urile de pe același carusel conțin probe prelevate de la același animal, în același moment.**

10. Menținînd caruselul orizontal așezați-l în sertarul analizorului skyla™ VB1.



Distribuitor Național Skyla Corp. din 2017, Autorizat Pentru Vânzare, Instruire, Instalare Și Service

021 269 1124
office@medv.ro

www.skyla.ro

